



**MEDIAYMEDIA**

Disponibilidad sujeta a confirmación.

Get on  
**BOARD!**  
Be part of something bigger



CASINO DE VIGO **VIALIA**  
METROPOLITAN

A LAXE

**Dossier**  
**DE SOPORTES**  
Galicia y Asturias

---

ÍNDICE

**03** Pantallas Exterior

GALICIA

**13** Pantallas Exterior

ASTURIAS

**21** Centros comerciales

**25** Parkings

SOPORTES DOOH - GALICIA

# Pantallas exterior

+30 ubicaciones



A CORUÑA

### CC Cuatro Caminos

PROVINCIA	A Coruña
LUGAR	Esquina C/Ramón y Cajal con C/Alcalde Marchesi
TAMAÑO	13,44 x 1,92 m (25,8 m²)

Cruce de alta afluencia peatonal y rodada en el entorno del centro comercial de Cuatro Caminos, uno de los núcleos de compras de referencia del centro de A Coruña.

📍 43.355403, -8.402568



A CORUÑA

### Plaza de Pontevedra

PROVINCIA	A Coruña
LUGAR	Esquina Plaza Pontevedra y C/Teresa Herrera
TAMAÑO	7,68 x 1,92 m (14,75 m²)

Ubicación céntrica en una de las plazas más transitadas de A Coruña, en el límite entre la ciudad antigua y la zona de ensanche, con alta afluencia peatonal y acceso directo al área comercial y de ocio.

📍 43.367387, -8.408027



A CORUÑA

### Plaza de Ourense

PROVINCIA	A Coruña
LUGAR	C/Sánchez Bregua, 11
TAMAÑO	11,5 x 4 m (46 m²)

Pantalla de gran formato en la fachada de un edificio en el cruce de la Plaza de Ourense con la Av. Linares Rivas, uno de los ejes de mayor tráfico rodado de entrada al centro de A Coruña.

📍 43.365051, -8.405177



### Estadio de Riazor

PROVINCIA	A Coruña
LUGAR	C/Manuel Murguía, junto al estadio Riazor
TAMAÑO	3,7 x 1,5 m (5,55 m <sup>2</sup> )

Vía de tráfico rodado en el entorno del estadio de Riazor con alta afluencia de residentes y especial concentración de público en horario nocturno y en días de partido.

📍 43.369537, -8.418025



### Av. Alfonso Molina

PROVINCIA	A Coruña
LUGAR	Av. Alcalde Alfonso Molina
TAMAÑO	7 x 4 m (28 m <sup>2</sup> )

Gran avenida de circunvalación y acceso al centro de A Coruña, con alto volumen de tráfico rodado durante todo el día.

📍 43.340138, -8.405886



### Plaza Roxa

PROVINCIA	A Coruña
LUGAR	Praza Roxa S/N
TAMAÑO	2 x 3 m (6 m <sup>2</sup> )

Plaza céntrica con alta afluencia peatonal en el acceso al casco histórico de Santiago de Compostela, con tránsito constante de residentes y visitantes durante todo el día.

📍 42.874336, -8.549706



VIVEIRO

### Plaza de Lugo

PROVINCIA	Lugo
LUGAR	Plaza de Lugo S/N
TAMAÑO	0,96 x 1,44 m (1,38 m²)

Plaza principal del casco urbano de Viveiro, con alta afluencia peatonal y punto de referencia comercial y de servicios para la población local y de la

📍 43.660080, -7.596893



VIVEIRO

### Av. Ramón Canosa

PROVINCIA	Lugo
LUGAR	Av. Ramón Canosa nº10
TAMAÑO	0,96 x 1,44 m (1,38 m²)

Avenida de acceso al centro urbano de Viveiro con tráfico rodado constante y alta visibilidad desde la vía principal de entrada a la ciudad.

📍 43.666505, -7.593827



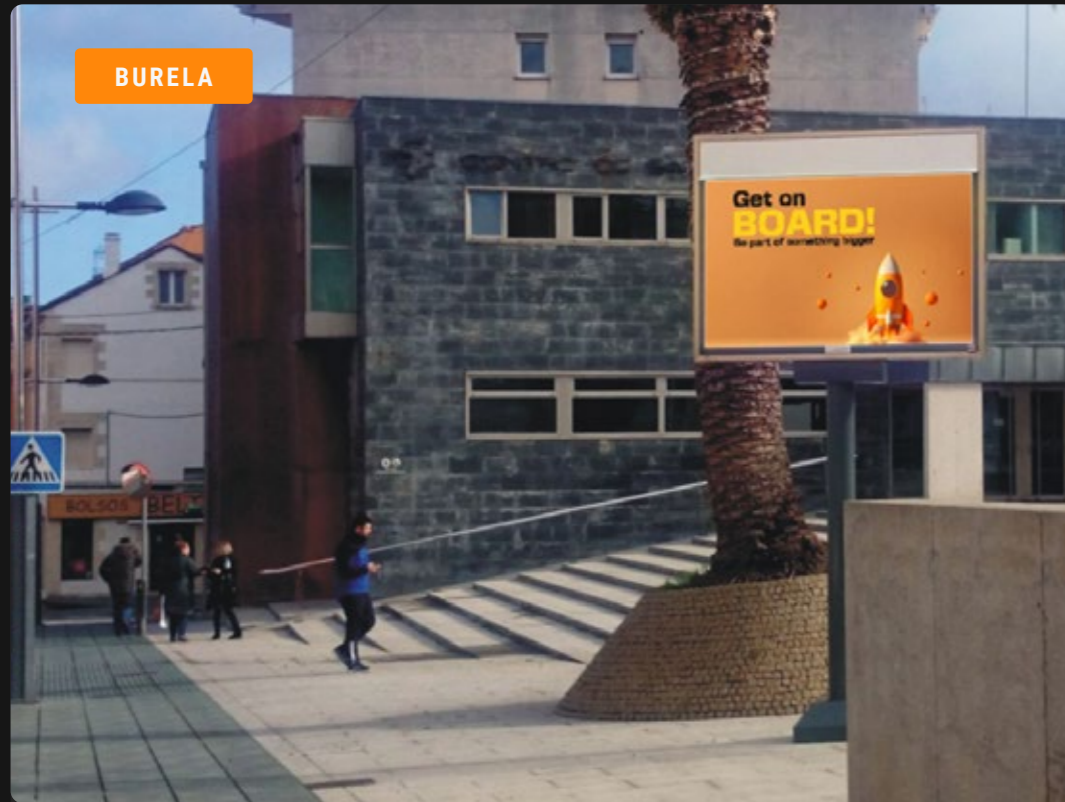
SARRIA

### Cruce Cuatro Caminos

PROVINCIA	Lugo
LUGAR	C/da Liberdade
TAMAÑO	1,92 x 1,29 m (2,48 m²)

Cruce de referencia en el centro de Sarria, punto de confluencia de las principales vías urbanas con alta afluencia peatonal y rodada, y paso obligado para peregrinos del Camino de Santiago.

📍 42.780999, -7.414222



BURELA

### Plaza del Ayuntamiento

PROVINCIA	Lugo
LUGAR	C/Eijo Garay
TAMAÑO	1,92 x 1,29 m (2,48 m²)

Pantalla en la Plaza del Ayuntamiento de Burela, centro neurálgico de la principal población costera de la Mariña lucense, con afluencia constante de residentes y visitantes.

📍 43.659826, -7.358212



VIGO

### CC A Laxe

PROVINCIA	Pontevedra
LUGAR	C/Cánovas del Castillo
TAMAÑO	9,6 x 11,52 m (110,6 m²)

Pantalla de gran formato en la fachada del CC A Laxe, junto al puerto de Vigo y la Estación Marítima. Alta visibilidad desde la zona de paseo y acceso al centro comercial, con tráfico mixto de población local y turistas de cruceros internacionales.

📍 42.240579, -8.726735



PONTEVEDRA

### Plaza Fuente de los Niños

PROVINCIA	Pontevedra
LUGAR	Plaza Fuente de los Niños (Plaza de Compostela)
TAMAÑO	4,5 x 2,5 m (11,3 m²)

Plaza peatonal en el centro histórico de Pontevedra, con alta afluencia de residentes, visitantes y estudiantes durante todo el día, en el entorno de la zona comercial y de ocio de la ciudad.

📍 42.429347, -8.643182



PONTEVEDRA

### Casco Histórico

PROVINCIA	Pontevedra
LUGAR	Intersección C/Cruz Gallastegui y C/Sagasta
TAMAÑO	3 x 2 m (6 m²)

Calle comercial en el centro de Pontevedra con alto tránsito peatonal, próxima a la zona de ocio y restauración y con afluencia constante a lo largo del

📍 42.429629, -8.641367



VILAGARCÍA

### Plaza de Galicia I

PROVINCIA	Pontevedra
LUGAR	Plaza de Galicia
TAMAÑO	3,84 x 2,56 m (9,83 m²)

Pantalla en Plaza de Galicia orientada hacia la Rúa do Río, calle peatonal comercial del centro de Vilagarcía de Arousa, con alta afluencia de residen-

📍 42.595554, -8.765574



VILAGARCÍA

### Rotonda Central

PROVINCIA	Pontevedra
LUGAR	Av. Rosalía de Castro (Rotonda)
TAMAÑO	3 pantallas 2 x 2 m (12 m²)

Tres pantallas en la rotonda de la Av. Rosalía de Castro, vía principal de acceso y tránsito rodado de Vilagarcía de Arousa, con alta visibilidad desde

📍 42.600798, -8.765133



## Plaza de Galicia II

PROVINCIA	Pontevedra
LUGAR	Plaza de Galicia
TAMAÑO	6,63 x 3,32 m (22 m <sup>2</sup> )

Pantalla en la Plaza de Galicia, espacio central de Vilagarcía de Arousa y punto de referencia comercial y de servicios de la ciudad, con alta afluencia

📍 42.595554, -8.765574



## Alameda

PROVINCIA	Pontevedra
LUGAR	Alameda Rosalía de Castro
TAMAÑO	0,96 x 1,6 m (3,1 m <sup>2</sup> ) – MUPI dos caras

MUPI de doble cara en la Alameda Rosalía de Castro, paseo peatonal de referencia de Marín con alta afluencia de residentes, terrazas de bares y

📍 42.392764, -8.701809



## Praza de Ribadavia

PROVINCIA	Pontevedra
LUGAR	Praza de Ribadavia
TAMAÑO	3,3 x 1,9 m (6,27 m <sup>2</sup> )

Plaza céntrica de Redondela con alta afluencia peatonal, punto de encuentro y referencia comercial de la localidad con tránsito constante de residentes

📍 42.281853, -8.608774



## Avenida Principal

PROVINCIA Pontevedra

LUGAR Av. Dolores Mosquera

TAMAÑO 2 pantallas 2 x 2 m (8 m<sup>2</sup>)

Dos pantallas en la avenida principal de Caldas de Reis, eje comercial y de servicios de la localidad con alto tráfico peatonal y rodado y acceso directo

📍 42.605487, -8.643306



SOPORTES DOOH - ASTURIAS

# Pantallas exterior

+30 ubicaciones



GIJÓN

### Recinto Ferial Luis Adaro

PROVINCIA	Asturias
LUGAR	Paseo Dr. Fleming
TAMAÑO	2,2 x 1,23 m (2,71 m²)

Pantalla en la entrada del Recinto Ferial Luis Adaro de Gijón, con alta afluencia concentrada en períodos de feria y exposiciones y tránsito habitual de

📍 43.537609, -5.637576



LAS VEGAS

### Av. Principado de Asturias

PROVINCIA	Asturias
LUGAR	Av. Principado de Asturias
TAMAÑO	1,35 x 0,8 m (1,08 m²)

Cruce de tráfico rodado y peatonal en Las Vegas, localidad del área metropolitana de Avilés, con visibilidad desde la avenida principal de acceso a la

📍 43.537463, -5.901977



OVIEDO

### Estación de Tren

PROVINCIA	Asturias
LUGAR	C/Uría
TAMAÑO	2,72 x 1,92 m (5,53 m²)

Principal eje comercial y peatonal de Oviedo, con alta concentración de comercio, hostelería y terrazas de cafeterías, y tránsito constante de viajeros

📍 43.365969, -5.854239



OVIEDO

### Centro Peatonal

PROVINCIA	Asturias
LUGAR	C/Dr. Casal
TAMAÑO	2,56 x 1,28 m (3,28 m <sup>2</sup> )

Calle peatonal del centro de Oviedo con tránsito constante de residentes y visitantes, en el entorno comercial y de servicios próximo al núcleo principal

📍 43.365221, -5.850439



ARRIONDAS

### Av. de Europa

PROVINCIA	Asturias
LUGAR	Av. de Europa
TAMAÑO	1,14 x 1,71 m (1,95 m <sup>2</sup> )

Avenida principal de Arriondas, puerta de entrada al Parque Nacional de los Picos de Europa, con tráfico rodado constante y alta afluencia de turistas

📍 43.390065, -5.183947



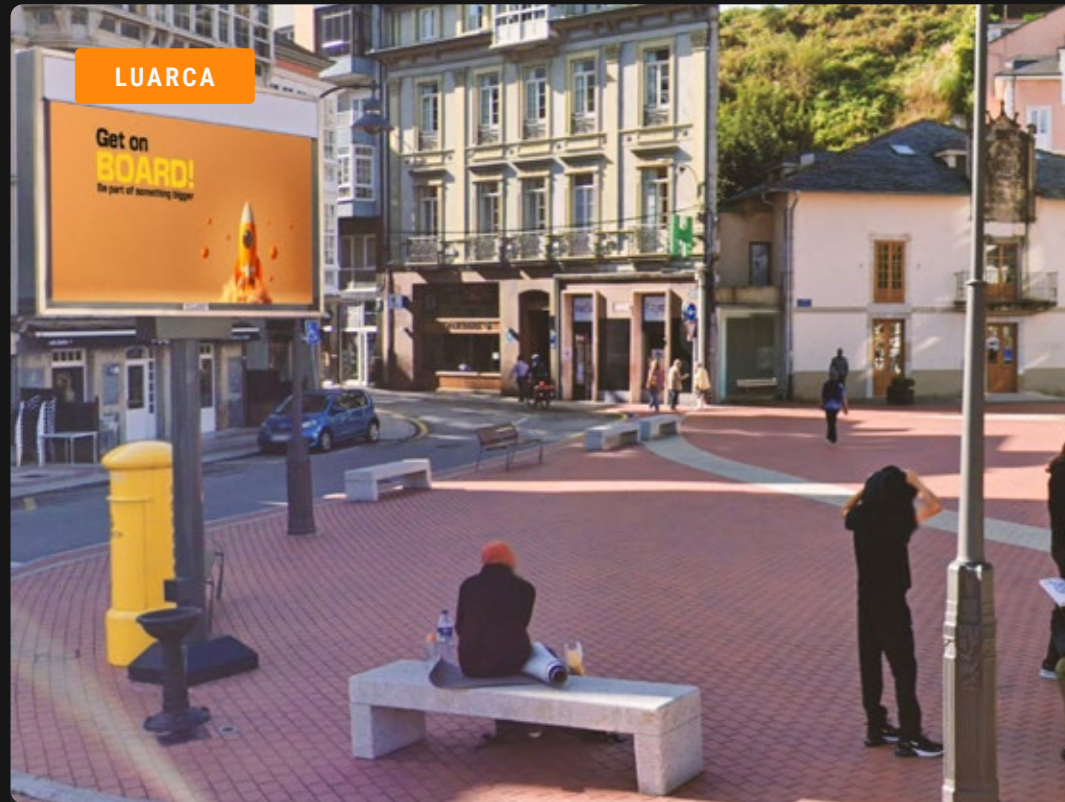
LLANES

### Campo Municipal de La Corredoria

PROVINCIA	Asturias
LUGAR	Carretera AS-379
TAMAÑO	2,88 x 1,92 m (5,53 m <sup>2</sup> )

Acceso al campo municipal de Llanes, una de las localidades costeras de mayor atractivo turístico del oriente asturiano, con afluencia especialmente

📍 43.424069, -4.855631



LUARCA

## Plaza Alfonso X El Sabio

PROVINCIA Asturias

LUGAR Plaza Alfonso X El Sabio

TAMAÑO 2,56 x 1,28 m (3,28 m<sup>2</sup>)

Plaza central de Luarca, principal villa marinera del occidente asturiano, con alta afluencia peatonal y punto de referencia comercial y de servicios de la

📍 43.543948, -6.535230



MIERES

## Calle Comercial de Mieres

PROVINCIA Asturias

LUGAR C/Manuel Llaneza

TAMAÑO 2,2 x 1,23 m (2,71 m<sup>2</sup>)

Principal vía comercial y peatonal de Mieres, con alta afluencia de residentes y tránsito constante durante todo el día en el centro neurálgico de la ciudad.

📍 43.250225, -5.774893



SOPORTES INDOOR

# Centros Comerciales

9 centros

+35M visitas/año



VIGO

# Vialia Vigo

## Estación de Vigo

Centro comercial de 43.000 m<sup>2</sup> integrado en la estación de tren y autobús de Vigo, con tiendas, restauración y cines Yelmo Premium. Nodo de transporte con tránsito diario elevado y constante.

**38**

PANTALLAS

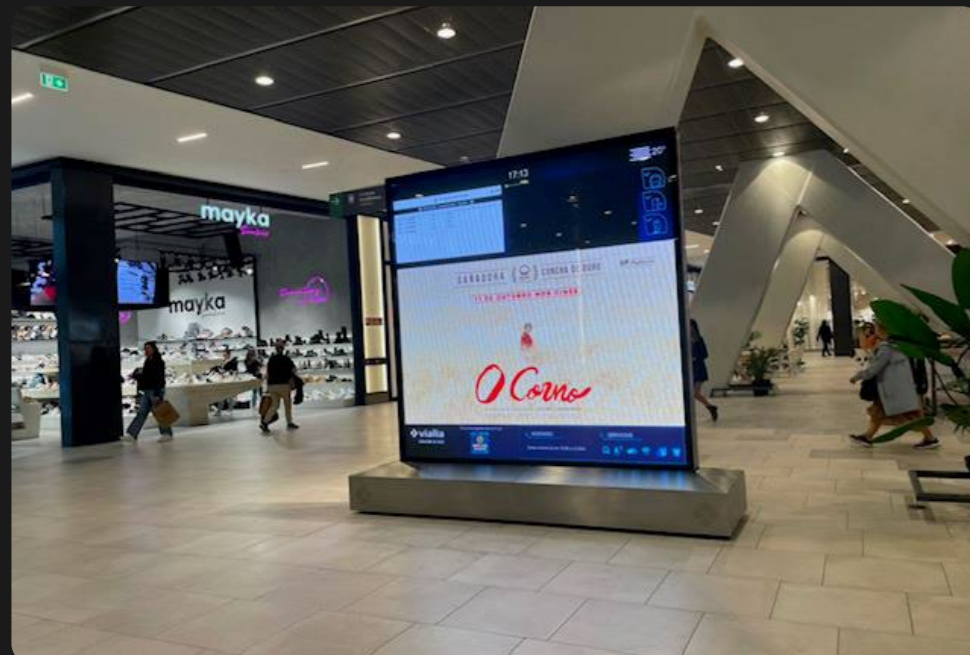
**10"**

DURACIÓN SPOT

🕒 Lunes - domingo de 8:00-24:00 (horario comercial)

📍 Praza da Estación, 1, 36201 Vigo, Pontevedra

PANTALLAS EN EL CENTRO



Las imágenes de pantallas son orientativas. Disponibilidad sujeta a confirmación.



VIGO

# A Laxe

Centro comercial en el puerto de Vigo junto a la Estación Marítima, con moda, restauración y servicios. Tráfico mixto de población local y turistas de cruceros internacionales.

8

PANTALLAS

10"

DURACIÓN SPOT

🕒 Comercios L-S 10:00-22:00 · Restauración D-J hasta 24:00, V-S y vísperas hasta 01:00.

📍 Av. Cánovas del Castillo, s/n, 36202 Vigo, Pontevedra.

PANTALLAS EN EL CENTRO



Las imágenes de pantallas son orientativas. Disponibilidad sujeta a confirmación.



A CORUÑA

# Cuatro Caminos

Centro histórico de referencia en A Coruña con casi 100 comercios en 14.000 m<sup>2</sup>. Figura entre los 10 CC de España con mayor ratio de facturación por superficie, con más de 14 millones de visitantes anuales.

9

PANTALLAS

10"

DURACIÓN SPOT

🕒 Comercios L-S 10:00-21:00 · Restauración y ocio L-S 8:30-22:00.

📍 C/ Ramón y Cajal, s/n, 15006 A Coruña.

PANTALLAS EN EL CENTRO



Las imágenes de pantallas son orientativas. Disponibilidad sujeta a confirmación.



LUGO

# As Termas

Centro de referencia para Lugo y su provincia con hipermercado, 65 tiendas, 10 de restauración y 8 salas de cine. Cubre de forma completa los perfiles de compra, ocio y restauración de la zona.

14

PANTALLAS

10"

DURACIÓN SPOT

🕒 Zona comercial L-S 10:00-22:00 · Restauración L-J hasta 00:00, V-S y vísperas hasta 01:00 · D y festivos 12:00-00:00.

📍 Av. Infanta Elena Duquesa de Lugo, 93, Lugo.

PANTALLAS EN EL CENTRO



Las imágenes de pantallas son orientativas. Disponibilidad sujeta a confirmación.



A CORUÑA

# Espacio Coruña

Centro comercial y de ocio en expansión con oferta de moda, alimentación, restauración y 8 salas de cine. Espacio de coworking integrado que atrae perfiles de público variados en distintas franjas horarias.

9

PANTALLAS

10''

DURACIÓN SPOT

🕒 L-S 10:00-22:00 · Restauración y ocio: D-J hasta 23:00, V-S y festivos hasta 00:30.

📍 C/ José Pascual López Cortón, 10, 15008 A Coruña.

PANTALLAS EN EL CENTRO



Las imágenes de pantallas son orientativas. Disponibilidad sujeta a confirmación.



A CORUÑA

# TSO Coruña

## The Style Outlets

Centro outlet junto al Aeropuerto de A Coruña con 47 tiendas de moda, belleza y hogar de primeras marcas. Eventos regulares como los Súper Jueves generan picos de afluencia constantes a lo largo del mes.

12

PANTALLAS

10"

DURACIÓN SPOT

🕒 L-S 10:00-21:00 · Domingos cerrado (salvo excepción).

📍 Av. de Alvedro, 5, N-550 km 9.5, 15189 Culleredo, A Coruña.

### PANTALLAS EN EL CENTRO





SANTIAGO DE COMPOSTELA

# Área Central

Gran centro comercial urbano en Santiago de Compostela con más de 130 locales entre moda, alimentación, restauración y outlet. Funcionamiento prácticamente continuo con perfiles de público muy variados.

8

PANTALLAS

10''

DURACIÓN SPOT

🕒 Hipermercado Alcampo L-S 9:00-22:00 · Resto de establecimientos variable.

📍 Rúa París, s/n, 15707 Santiago de Compostela, A Coruña.

PANTALLAS EN EL CENTRO



Las imágenes de pantallas son orientativas. Disponibilidad sujeta a confirmación.



VIGO

# Travesía de Vigo

Centro comercial urbano en Vigo con hipermercado Carrefour, comercios de moda y cines Yelmo. Amplio horario que cubre desde primera hora de la mañana hasta medianoche.

5

PANTALLAS

10"

DURACIÓN SPOT

🕒 Comercios L-S 10:00-22:00 · Carrefour 9:00-22:00 · Restauración y ocio 9:00-24:00.

📍 Travesía de Vigo, 202, 36207 Vigo, Pontevedra.

PANTALLAS EN EL CENTRO



Las imágenes de pantallas son orientativas. Disponibilidad sujeta a confirmación.



FERROL

# Odeón

Centro comercial en Ferrolterra con 53 locales de moda, alimentación y restauración. Oferta de marcas nacionales e internacionales orientada a público de todas las edades.

19

PANTALLAS

10"

DURACIÓN SPOT

🕒 Comercios L-S 10:00-22:00 · Restauración y ocio L-J y festivos hasta 02:00, V-S y vísperas hasta 04:00.

📍 Polígono de la Gándara, s/n, 15570 Narón, A Coruña.

PANTALLAS EN EL CENTRO



Las imágenes de pantallas son orientativas. Disponibilidad sujeta a confirmación.

SOPORTES INDOOR

# Parkings

14 parkings

## MEDIAYMEDIA · PARKINGS

### GALICIA

CIUDAD	PARKING	DIRECCIÓN	PANTALLAS
A Coruña	Parque Europa	Rúa Río de Monelos, s/n	1
Santiago	Área Central	Rúa de Berlín, s/n	3
Pontevedra	Mercado de Abastos	Rúa Serra, 5	2
Pontevedra	Montero Ríos	Av. Reina Victoria Eugenia	2
Pontevedra	Plaza de España	Plaza España, s/n	2
Vigo	C/Coruña	C/Coruña, 7	2
Vigo	Fernando el Católico	Plaza Fernando el Católico, s/n	1
Vigo	Plaza de Portugal	Plaza de España, s/n	1
Vigo	Venezuela	C/Venezuela, s/n	1

### ASTURIAS

CIUDAD	PARKING	DIRECCIÓN	PANTALLAS
Gijón	El Arenal	C/Emilio Tuya, 20	1
Gijón	Jardines Náutico	Paseo Muro de San Lorenzo, s/n	2
Gijón	Jovellanos	Plaza del 6 de Agosto	2
Gijón	Plaza Europa	Plaza Europa, s/n	2
Oviedo	Longoria Carbajal	Plaza Longoria Carbajal	2

**FullHD**

1080 x 1920 px · VERTICAL

**10"**

DURACIÓN SPOT

**20h**

EMISIÓN DIARIA



CONTACTO · MEDIAYMEDIA


## ¿Hablamos?


Diseñamos campañas adaptadas a cada objetivo y presupuesto en Galicia y Asturias.


Solicita el inventario completo con ubicaciones, especificaciones y condiciones de campaña.

**Luis Vilariño**

DIRECTOR COMERCIAL

 611 470 800

 [contacto@mediaymedia.com](mailto:contacto@mediaymedia.com)

 [mediaymedia.com](http://mediaymedia.com)



**MEDIAYMEDIA**

*Queremos ser tu media naranja*

